

salon beauté

01
25

sweet escape

Trend Collection Make-up La Biothétique
Printemps-été 2025.

Naturellement !

Chez La Biothétique, développer et produire
de manière durable est une évidence.

Bronzage sur mesure

Mélangées à votre soin hydratant La Biothétique habituel, ces gouttes auto-bronzantes brevetées offrent à votre peau un hâle sur mesure absolument naturel et sain, sans exposition aux rayons nocifs du soleil. De plus, elles contiennent un actif hydratant pour une peau sublimée.



Chère cliente, cher client

La nature sort de son sommeil hivernal et nous offre un spectacle incroyable. Un vert intense, parsemé de jaune éclatant et de délicates nuances de violet et de rose : cette explosion de couleurs fraîches exprime une insouciance exubérante que l'on retrouve sans filtre dans notre nouvelle collection maquillage Sweet Escape. Des couleurs ravissantes et des looks ludiques et décontractés vous attendent ! Envie d'un rafraîchissement printanier express pour votre couleur de cheveux ? Découvrez notre soin spécial Mirror Shine pour des reflets lumineux et une brillance miroir ! Et pour la fête des mères, offrez notre idée cadeau irrésistible qui sublimerait l'éclat naturel de votre maman. Pour en savoir plus, consultez les pages suivantes ou venez nous rendre visite en salon. Nous sommes impatient.e.s de profiter du printemps en votre compagnie !

Votre coiffeur La Biothétique



8



10



12



26



32

Coiffure & Beauté

- 08 QUAND LA TRADITION RENCONTRE L'INNOVATION**
Le concept écoresponsable au cœur du nouveau coiffant Velvet Finish Paste.
- 10 GET THE GLOW!**
Une idée cadeau élégante pour la fête des mères ou toute autre occasion.
- 12 SWEET ESCAPE**
La tendance maquillage La Biosthétique pour le printemps et l'été.
- 24 TENUE IRRÉPROCHABLE**
Conseils et astuces de professionnels pour un maquillage longue tenue.
- 26 MÉTHODE SENSITIVE**
La solution douce pour les besoins spécifiques de la peau et du cuir chevelu sensibles.
- 32 MIRROR SHINE**
Couleur aux reflets intenses et brillance miroir en un clin d'œil.

Art de vivre

- 04 TEAM TERRE**
Chez la Biosthétique, le « Jour de la Terre », c'est tous les jours.

MENTIONS LÉGALES « SALON BEAUTÉ »

Parution trimestrielle

ÉDITEUR

Laboratoire Biosthétique Kosmetik GmbH & Co. KG,
Güllichstraße 1-7,
75179 Pforzheim, Allemagne

CONCEPTION & RÉALISATION

Monto Werbeagentur AG, Neuhofstraße 23,
6341 Baar, Suisse

Rédaction : I. Burtscher Graphisme : M. Cornacchini
Coordination : P. Altherr

IMPRESSION

Stark Druck GmbH & Co. KG, Im Altgefäll 9,
75181 Pforzheim, Allemagne

La reproduction d'articles et d'images, même sous forme d'extraits ou de paragraphes, n'est autorisée qu'avec la permission de l'éditeur.



COUVERTURE

PHOTOGRAPHE
PHILIP GAY

MODÈLE

THEA ROS
C/O ELITE PARIS

« Nos produits sont composés principalement d'ingrédients naturels et contiennent le moins de substances synthétiques possible. »

Marcel Contier, Fondateur de La Biosthétique

Naturellement !

CHEZ LA BIOSTHETIQUE, LE DÉVELOPPEMENT DURABLE EST BIEN PLUS QU'UNE SIMPLE PROMESSE.

The Culture OF BEAUTY

L'une de nos principales préoccupations est de contribuer à façonner l'avenir des générations futures. Depuis les années 80, nous sommes pionniers dans tous les domaines du développement durable. Nos produits, fabriqués en grande partie dans nos usines de la Forêt-Noire, sont composés à 90% d'ingrédients naturels et notre production est alimentée à 100% par de l'énergie verte. Depuis 2019, notre engagement en faveur de la lutte contre le changement climatique repose sur une analyse approfondie de notre empreinte carbone. Nous sommes déterminés à atteindre l'objectif de 1,5°C fixé par l'Accord de Paris et à réduire nos émissions de CO² de 20% d'ici 2030.



An aerial photograph of a vast, dense forest. The trees are tall and thin, with a mix of green and brown tones, suggesting a mix of species or perhaps some autumnal change. The forest is shrouded in a light mist or fog, particularly in the upper half of the image, which softens the details and creates a sense of depth and atmosphere. The overall color palette is dominated by various shades of green and brown, with the mist adding a pale, ethereal quality to the scene.

Le développement
durable, la préservation
de nos ressources et
l'amour de la nature sont
ancrés depuis toujours
dans la culture
d'entreprise de
La Biosthétique.

« La nature est notre
inspiration. Elle est
la source de notre beauté
et de notre bien-être. »

Alexander Dinter,
directeur artistique international Coiffure



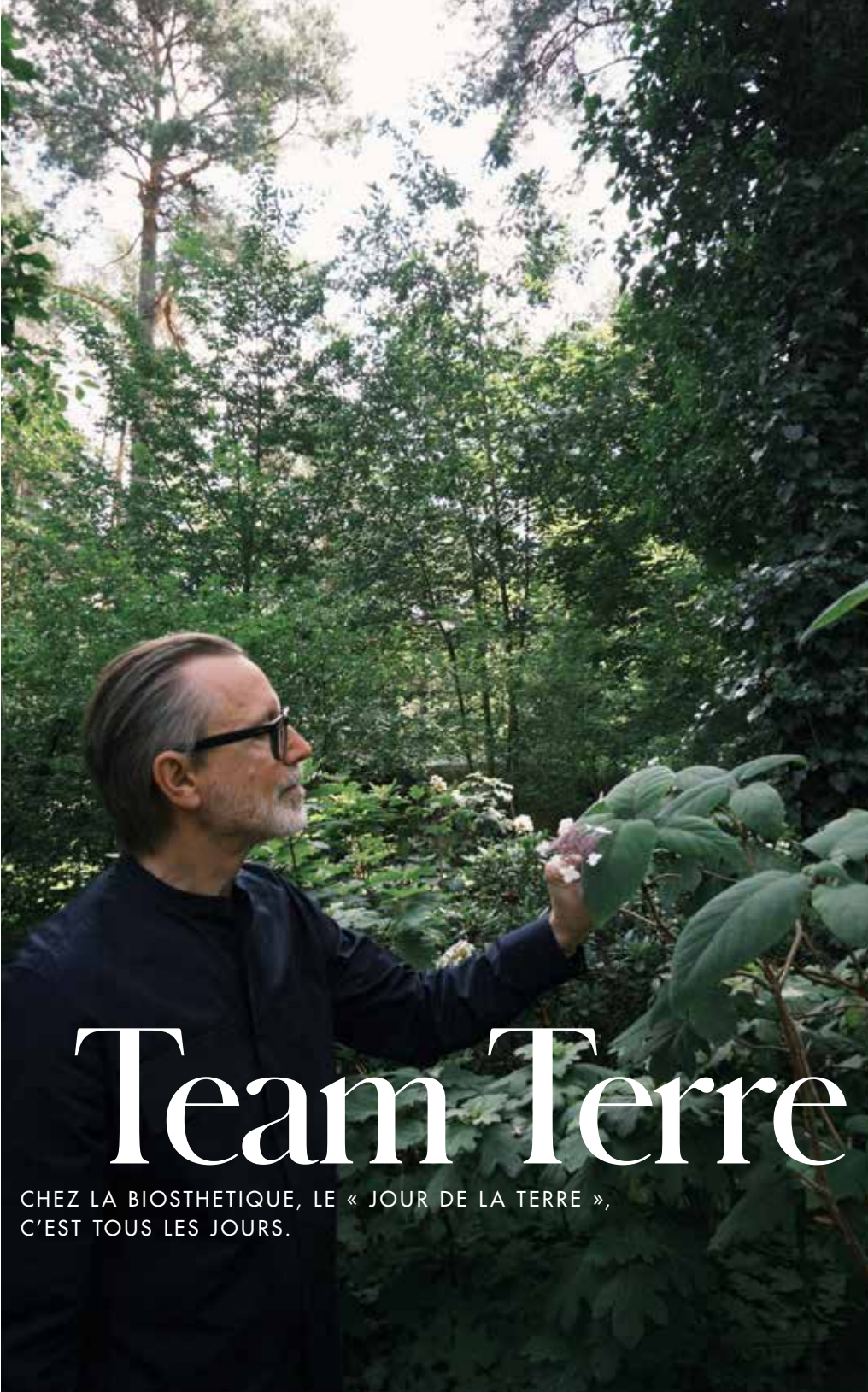
GINSENG



Un jour

POUR LA PLANÈTE

Le 22 avril 2025, nous célébrerons le 55ème anniversaire du Jour de la Terre. Sous le thème « Our Power, Our Planet », cet événement appelle à un effort collectif pour lutter contre le changement climatique, protéger la biodiversité et préserver nos écosystèmes. Des préoccupations qui font depuis longtemps partie intégrante de l'ADN de La Biosthétique. En tant qu'entreprise familiale, notre objectif est de bâtir un succès durable et responsable. Cette vision à long terme se reflète dans notre approche globale des enjeux liés à l'homme, à l'environnement et à la lutte contre le changement climatique.



Team Terre

CHEZ LA BIOTHÉTIQUE, LE « JOUR DE LA TERRE »,
C'EST TOUS LES JOURS.

Une stratégie

RÉCOMPENSÉE

Chez La Biothétique, la notion de durabilité n'est pas une simple tendance, mais une tradition bien ancrée. Cette approche nous a valu de prestigieuses récompenses telles que le Global Transition Award. Chaque distinction est pour nous un immense honneur et une source de motivation supplémentaire pour renforcer notre engagement climatique. Aux côtés de nos salons partenaires, collaborateurs.rice.s et fournisseurs, nous poursuivons nos efforts pour développer des pratiques toujours plus durables.

Quand la tradition

NOUVEAU



NATUREL VELOUTÉ

Formulée avec des actifs d'origine naturelle, la pâte coiffante *Velvet Finish Paste* nourrit les cheveux pour une définition flexible et une tenue naturelle.

Les cires végétales de carnauba et de myrte structurent la coiffure sans alourdir les cheveux et l'extrait de ginseng leur apporte une nouvelle vitalité. L'argile blanche kaolin offre une finition mate et soyeuse qui convient aux looks féminins comme masculins. Très facile à appliquer, *Velvet Finish Paste* convient pour tous types de cheveux. Les huiles essentielles naturelles apportent à cette crème de finition indispensable un parfum énergisant aux notes de menthe et de citron.



ARGILE

À quel point la protection de l'environnement est-elle importante pour La Biosthétique ?

Extrêmement importante ! Nous devons protéger l'environnement pour les générations futures. C'est pourquoi nous nous efforçons sans relâche d'être à la pointe de l'innovation dans ce domaine et investissons continuellement dans de nouvelles technologies et processus afin d'améliorer encore davantage nos produits.

Quel est votre rôle dans cette démarche et qu'est-ce qui différencie La Biosthétique des autres marques à ce sujet ?

En tant que directeur artistique de longue date chez La Biosthétique, j'ai participé activement au développement de nombreux produits et j'ai souvent été à l'origine de nouvelles idées. Nous avons toujours visé l'excellence. C'est pourquoi nous développons tout en interne avec notre propre équipe d'experts. Ainsi, nous ne sommes contraints à aucun compromis, ni sur l'origine des ingrédients, ni sur l'efficacité et la qualité de nos produits.

Pourriez-vous nous donner un exemple concret ?

Le parfait exemple, c'est *Velvet Finish Paste*. Cette pâte coiffante nourrit et met en forme les cheveux grâce aux cires naturelles de carnauba et de myrte, tandis que l'argile blanche kaolin leur apporte une brillance satinée. Nous innovons également sur nos emballages, avec le lancement d'un projet pilote dont nous sommes très fiers. En partenariat avec un leader européen de l'emballage, nous lançons sur le marché un pot révolutionnaire à base de plantes.

rencontre l'innovation

ALEXANDER DINTER (DIRECTEUR ARTISTIQUE) S'EXPRIME SUR LA CULTURE D'ENTREPRISE DURABLE.



« La beauté ne peut
s'épanouir que
sur une base saine.
C'est pourquoi les
produits durables
sont si importants
pour nous. »

Alexander Dinter
directeur artistique international Coiffure



CIRE DE CARNAUBA



Get the Glow!

OFFREZ DE PRÉCIEUX MOMENTS DE BIEN-ÊTRE POUR LA FÊTE DES MÈRES
OU TOUTE AUTRE OCCASION.

Le complexe AGE³ à base de romarin, sauge rouge, Gotu Kola, riz et niacine inverse le processus de glycation responsable de la formation des rides.



ROMARIN

PUR ÉCLAT

Un trio imbattable pour un cadeau qui fait briller les yeux et illumine le visage ! Grâce à la puissance de deux vitamines, *Vitamin C and Niacin Illuminating Concentrate* apporte clarté et éclat de jeunesse à la peau, tandis que *AGE³ Complex Lifting Eye Cream* atténue les ridules, les cernes et les poches, illuminant ainsi le contour de l'œil. Un tube de *Age Reversing Day Cream* au format voyage vient compléter ce coffret unique.

La plus belle façon de dire « merci » : le coffret « Glow » conçu par les experts en soins de la peau de La Biosthétique. Un cadeau qui illumine le visage des mamans, et bien plus encore.

ME TIME
POUR
MAMAN





Pour sa maman

ET POUR SOI-MÊME

Notre coffret Glow de la gamme Dermosthétique est le cadeau idéal pour toutes les mamans, grand-mères, belles-mères – et pour soi-même ! N'hésitez pas à profiter de ces élégants coffrets cadeaux à prix tout doux, car l'offre est limitée et les personnes à chérir sont nombreuses !

Eyeshadow Pen
Sugar Plum



Magie sucrée

UN JEU DE COULEURS

Avec la collection *Sweet Escape*, retrouvez la magie de l'enfance. Elle évoque des bonbons gourmands, des jeux de couleurs sans limites et l'émerveillement devant son propre reflet dans le miroir. Plongez dans un monde merveilleux ! Chaque look vous offre un nouveau regard sur votre beauté unique et vous invite à redécouvrir les plaisirs que la vie a à offrir.

TREND COLLECTION LA BIOSTHETIQUE PRINTEMPS – ÉTÉ 2025

sweet escape





« Un look amusant
et irrésistible.
Loin des diktats de
la perfection. »

Steffen Zoll,
directeur artistique de La Biothétique – Maquillage

Lush Lipstick
Marsala



Magic Shadow
57 Almond



Brilliant Nail
Carnation

Sugar-coated

PLAISIR SUCRÉ

Ce maquillage joyeux à l'atmosphère enchantée évoque une boîte de bonbons garnie de douceurs aux couleurs pastel. *Eyeshadow Pen Sugar Plum* dépose un violet doux sur les paupières et *Lush Lipstick Marsala* enveloppe les lèvres d'une couleur brillante et fraîche comme la rosée, qui fait écho au rose chaleureux du vernis *Brilliant Nail Carnation* sur les ongles. Un look empreint de caractère et de raffinement : le trait expressif, tracé au gré de l'inspiration sur la paupière, révèle une créativité et un esprit audacieux, tandis que *Blow Dry Spray* booste la coiffure et confère brillance et légèreté.



« Ce look célèbre l'éclat naturel qui naît des longues heures passées dehors, à respirer l'air frais et à se laisser bercer par les éléments. »

Flushed

LA VIE EN ROSE

Avec son teint frais et rosé et son éclat qui semble venir de l'intérieur, ce maquillage évoque la curiosité enfantine qui explore sans cesse les mille et une facettes passionnantes de la vie. *Tender Blush Flushed Ruby* apporte aux pommettes une ravissante touche de fraîcheur, tandis que *Lush Lipstick Hibiscus* habille les lèvres d'un charme exotique. Le maquillage des yeux, subtilement rehaussé par une touche de mascara noir aux extrémités des cils, reste très léger. Les sourcils, brossés vers le haut et étoffés à l'aide d'un pinceau fin et du crayon *Automatic Pencil for Brows*, soulignent la décontraction et la fraîcheur du look.

Steffen Zoll,
directeur artistique de La Biothétique – Maquillage



Lush Lipstick
Hibiscus

NOUVEAU

Pinceau
pour fard à joues
n°2



A TOUCH OF BLUSH

Les joues délicatement rosées sont sans conteste l'élément phare de ce look.

Pour cela, on applique *Tender Blush Flushed Ruby* avec le pinceau pour fard à joues n°2 sur les pommettes et le coin externe des yeux, puis on estompe vers les tempes.



INTENSE BLUSH

Pour un effet « flushed » plus prononcé, on applique *Tender Blush Flushed Ruby* sur toute la paupière mobile jusqu'à la tempe. On peut accentuer l'effet en appliquant plusieurs couches également sur les joues, et utiliser *Automatic Pencil for Lips Rosewood* pour intensifier la couleur des lèvres.



Tender Blush
Flushed Ruby

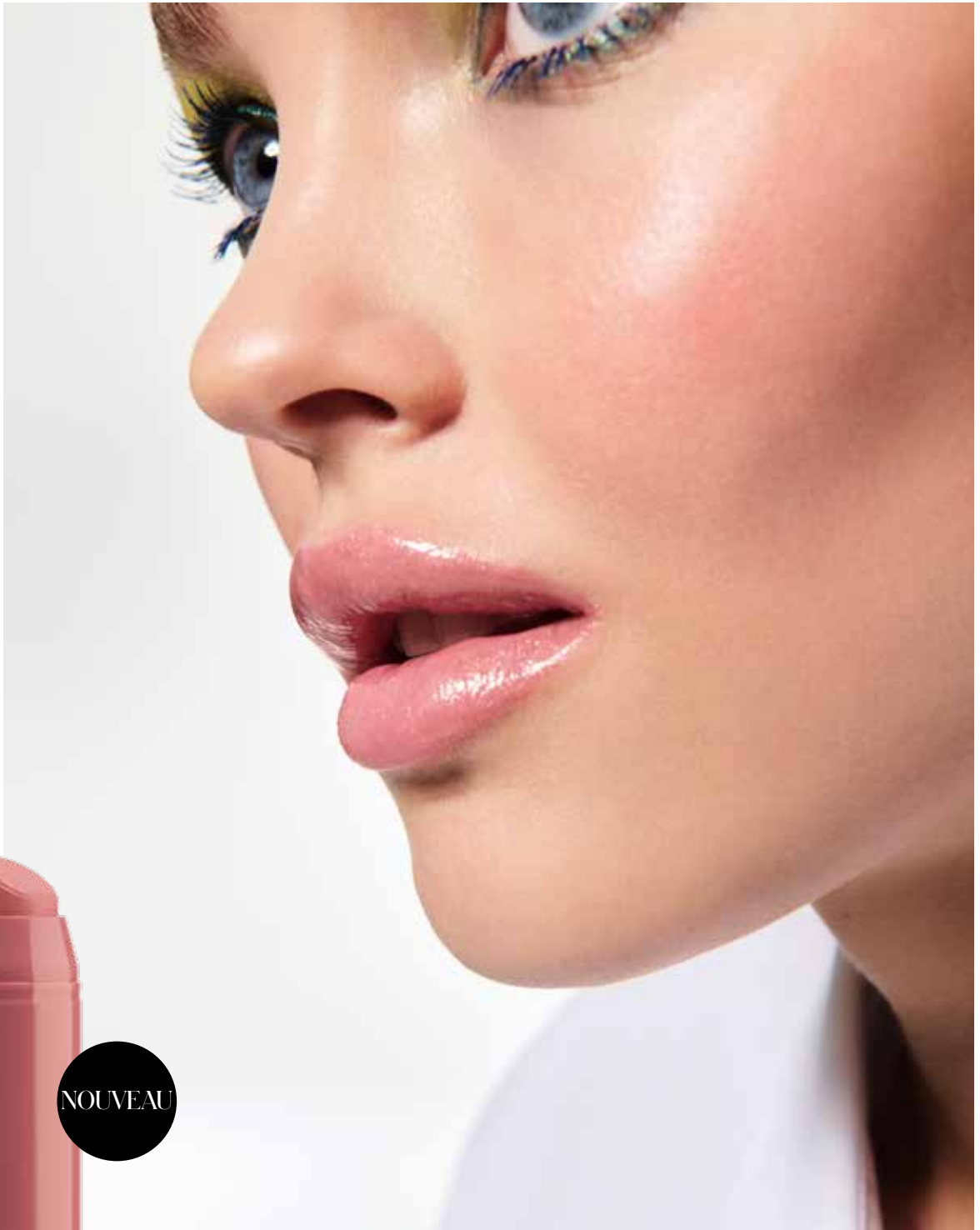


Instant Volumising Powder

Crée un effet volume instantané en gonflant les racines.

Volumising Root Booster

Toute la puissance d'une mousse pour un volume longue durée des racines jusqu'aux pointes.



NOUVEAU

Lush Lipstick
Shiny Lotus

LOOK AT ME!

Un soupçon de talent pour le dessin et une envie de s'amuser avec son image sont les ingrédients nécessaires pour réaliser ce maquillage qui ne passera pas inaperçu. *Automatic Pencil for Eyes K31 Teal* prolonge la ligne des cils et encercle la paupière d'un trait, tel un crayon de couleur.

La teinte subtile du rouge à lèvres *Lush Lipstick Shiny Lotus* et les cheveux relevés en un chignon décontracté et fixés discrètement par *Artistic Hair Spray* soulignent le caractère ludique de ce look.



« Ce look incarne la joie et le plaisir d'expérimenter de la jeunesse et réveille l'enfant qui sommeille en vous ».

Steffen Zoll,
directeur artistique de La Biothétique – Maquillage



Automatic Pencil for Eyes
K31 Teal

BOLD AND BRIGHT
Impossible de résister à la
jeunesse insouciante de ce look.
Le jaune éclatant de *Automatic
Pencil for Eyes K30 Sun* illumine
les paupières, tandis que
l'association chatoyante de
*Automatic Pencil for Eyes K31
Teal* et de *Perfect Volume
Mascara Cornflower* sublime le
regard. Une joie de vivre à
l'état pur qui se reflète dans la
teinte abricot lumineuse de *Lush
Lipstick Misty Melon*.



Intense Formula Hair Laque
Fixe les styles les plus créatifs avec une tenue extra forte.

COLLECTION TENDANCE MAQUILLAGE

Lush Lipstick
Misty Melon

NOUVEAU



Perfect Volume
Cornflower

Automatic Pencil for Eyes
K30 Sun

« Les couleurs
vives sont appliquées
avec davantage
d'enthousiasme
que de précision ».

Steffen Zoll,
directeur artistique de La Biosthétique – Maquillage

LAYER

Plusieurs couches fines tiennent mieux qu'une couche épaisse !

Appliquez le fond de teint, comme *Perfect Skin*, et les ombres à paupières par petites touches à l'aide d'une éponge ou d'un pinceau puis estompez soigneusement avant d'ajouter une deuxième couche.

Pour les lèvres, appliquez une première couche de crayon à lèvres avant le rouge à lèvres pour une tenue optimale.

FIX IT

Pour une tenue longue durée, poudrez légèrement l'ombre à paupières et chaque couche de fond de teint avec la nuance de *Silky Mineral Powder* qui convient.

Pour fixer votre eyeliner, poudrez-le avec une ombre à paupières assortie, par exemple *Magic Shadow*.



Silky Mineral Powder

DON'T TOUCH!

Tamponnez de temps à autre l'excès de sébum avec un mouchoir en papier, en évitant au maximum de toucher votre maquillage. Astuce supplémentaire : en humidifiant vos lèvres avec la langue avant de boire, vous limiterez les traces de rouge à lèvres sur le verre.



Ainsi, votre maquillage tiendra toute la journée ou toute la nuit ! Steffen Zoll, maquilleur mondialement reconnu, dévoile son savoir-faire d'expert.

Tenue

A close-up portrait of a woman with long, wavy blonde hair, blue eyes, and light pink makeup on her cheeks and lips. She is looking directly at the camera with a neutral expression. The background is a soft, out-of-focus light blue.

irréprochable

CONSEILS ET ASTUCES DE PROFESSIONNELS POUR UN MAQUILLAGE LONGUE TENUE.



Méthode Sensitive

LES SOINS DOUCEUR SPÉCIFIQUES POUR LA PEAU ET LE CUIR CHEVELU SENSIBLES.

Méthode Sensitive rétablit
l'équilibre naturel du cuir chevelu
et des cheveux, et apaise en
douceur la peau sensible du visage.
Le pouvoir apaisant de l'avoine
combat les causes des irritations
du cuir chevelu et des
pellicules et favorise une peau
saine et détendue.





Peau irritée ?

PAS DU TOUT !

Lorsque la peau tiraille, démange ou pèle, difficile de se sentir bien. Le stress, qu'il soit psychologique ou environnemental, peut aggraver le cuir chevelu et la peau du visage.

Les formules de Méthode Sensitive apaisent les peaux sensibles et rééquilibrent leur barrière naturelle. Elles sont à 100 % d'origine végétale, sans huiles minérales, sans silicones et sans parfum. Les actifs à base d'avoine stabilisent le microbiome des peaux sensibles dès le nettoyage du visage avec *Comforting Micellar Cleansing Milk* et *Comforting Hydro Toner*, apaisant ainsi la peau de manière immédiate et durable.

Les formules biomimétiques, particulièrement nourrissantes pour la peau, sont conçues pour imiter la structure cutanée, permettant ainsi une hydratation optimale.



AVOINE

POUR LA PEAU ET LES SENS

Avec *Comforting Aroma Complex* respirez la sérénité ! Ce complexe d'huiles essentielles finalise votre routine de soin Méthode Sensitive. Appliquées directement sur la peau ou sur des points d'énergie particuliers, les huiles essentielles de mandarine, de bergamote et d'orange amère apaisent les irritations et boostent le moral.

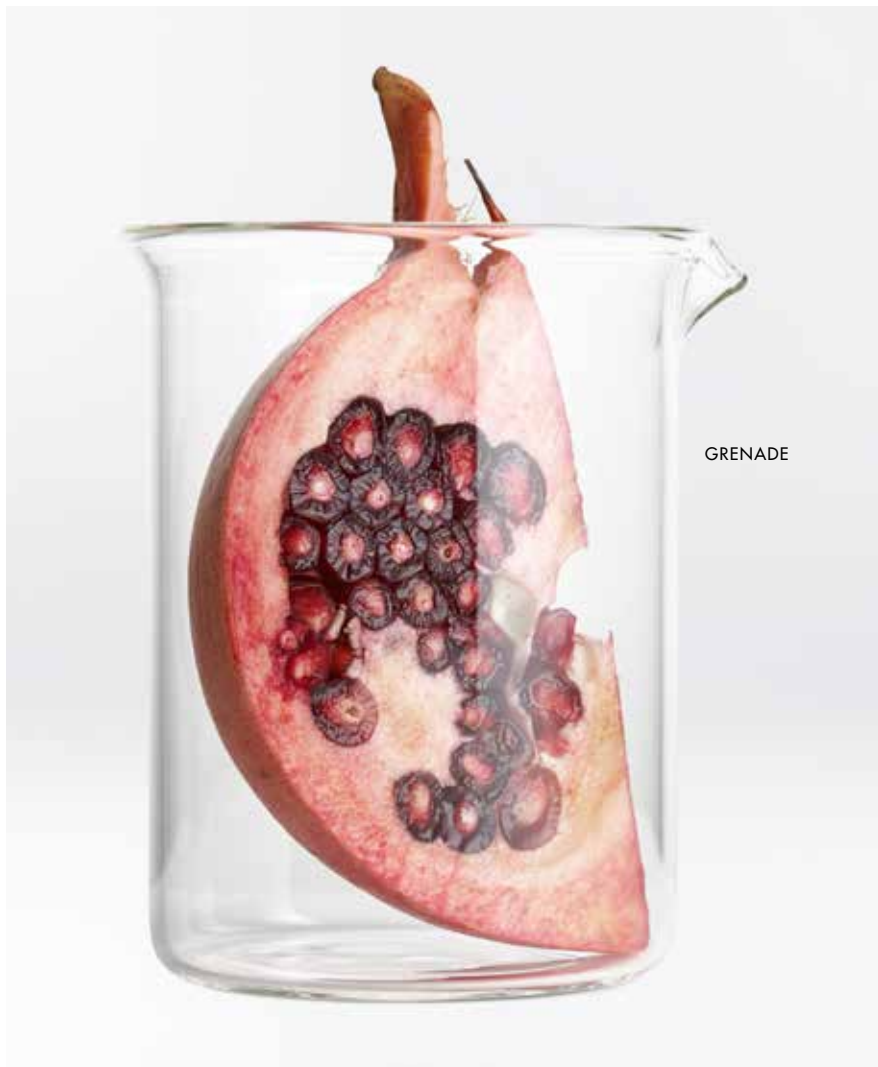


ORANGE AMÈRE

ROUTINE
PEAU

Les étapes de soin

1. Nettoyer avec *Comforting Micellar Cleansing Milk*.
2. Faire un soin avec *Comforting Hydro Mask* ou *Comforting Enzyme Peeling Mask*.
3. Tonifier et hydrater la peau avec *Comforting Hydro Toner*.
4. Apaiser les irritations et hydrater avec *Comforting Light Fluid*, *Comforting Hydro Cream* ou *Comforting Lipid Cream* en fonction du type de peau.
5. Plonger dans le monde aromatique des huiles essentielles avec *Comforting Aroma Complex*.



GRENADE



Affiner

ET RENOUVELER

Deux puissants alliés apaisent et régénèrent les peaux sensibles, les aidant à retrouver santé, résistance et éclat. Grâce à une enzyme de grenade, *Enzyme Peeling Mask* affine le grain de peau et accélère le renouvellement cellulaire. Le bêta-glucane d'avoine contenu dans *Hydro Mask* stimule la régénération cellulaire, tandis que les acides gras de l'huile de pépins de cassis apaisent et protègent la peau. Les deux masques contiennent un extrait de plante de la résurrection intensément hydratant, qui atténue les rougeurs et rugosités et redonne éclat et vitalité à la peau.

SOIN EN
SALON

Rituel Cocooning

Faites-vous plaisir en offrant à votre peau une pause bien-être revitalisante ! Après un nettoyage doux du visage, le masque exfoliant enzymatique élimine en douceur toutes les impuretés. Tandis que trois massages différents purifient et détendent les traits du visage, les précieux lipides de *Comforting Oil Ampoule* nourrissent votre peau et la rendent douce, lisse et éclatante de jeunesse.



Votre peau va adorer. Laissez-vous tenter !





Une pure douceur, une hydratation intense et des textures délicates pour les peaux sensibles : Méthode Sensitive est la routine de soins idéale pour tous les types de peau et pour tous les jours !

Hydratation

BIENFAISANTE

La crème *Comforting Hydro Cream* à la texture fondante, le fluide ultraléger *Comforting Light Fluid* ou la crème riche *Comforting Lipid Cream* sont des formules de soin prébiotiques spécialement conçues pour les peaux sensibles. Elles rééquilibrent le microbiome cutané irrité grâce à un extrait de ferment d'avoine. Les rugosités de la peau sont sensiblement réduites, la peau est plus ferme et moins sèche. Les phytostéroïdes de colza fixent l'hydratation et stabilisent la barrière protectrice de la peau. L'extrait de plante de la résurrection booste l'hydratation de la peau et atténue les rougeurs. Gorgée d'hydratation, la peau est équilibrée, douce et éclatante.



Vous souhaitez rafraîchir rapidement votre couleur avec des reflets scintillants et une brillance miroir à couper le souffle, pour un événement spécial ou juste pour vous faire plaisir ? Alors n'hésitez pas à demander à votre expert.e
Colour & Care La Biosthétique
 le soin spécial
Mirror Shine !

MIRROR SHINE

Éclat de la couleur

PUISSANCE DEUX

Vous souhaitez sublimer votre couleur naturelle ou essayer une nouvelle nuance ? Avec la palette de couleurs vibrantes et la formule douce de *Shine+Tone*, les deux sont possibles, sans produits chimiques. Sa formule végane avec plus de 90 % d'ingrédients d'origine naturelle offre un résultat de coloration semi-permanent d'une luminosité et d'une brillance exceptionnelles. Le soin Mirror Shine en salon associe la coloration *Shine+Tone* au *Shine Restoring Pre-Shampoo Treatment* pour une brillance incomparable et un soin unique en moins de dix minutes.



CHOU MARIN



HUILE DE CAMÉLIA

BRILLANT !

Avec la force réparatrice d'une cure intensive, *Shine Restoring Pre-Shampoo Treatment* enrichi en huile de camélia, extrait de germe de blé et chou marin, répare la cuticule, apporte un supplément d'hydratation aux cheveux secs et préserve l'éclat de la couleur. Pour une brillance optimale en salon ou à la maison.



Mirror Shine

UN BOOST DE COULEUR EXPRESS POUR UNE BRILLANCE RENVERSANTE.

SOIN
MAISON

Par amour

POUR SA COULEUR

On souhaite préserver l'éclat de sa couleur le plus longtemps possible. Avec *Glam+Colour* succombez au charme de votre couleur à chaque nouvelle utilisation. Avec leur forte teneur en pigments qui s'éliminent progressivement au shampooing, leurs précieux agents nourrissants et la protection couleur à base d'extrait de tournesol, ces masques colorants révèlent une couleur éclatante aux reflets lumineux et à la brillance intense sans altérer la structure du cheveu. Parfaits pour un rafraîchissement rapide à la maison, quand votre couleur a besoin d'une nouvelle touche de glamour.



HUILE DE TOURNESOL



PROTÉINE DE RIZ ET
EXTRAIT DE RIZ

Ces soins embellisseurs de couleur *Glam+Colour* spécialement conçus pour une utilisation à domicile, ravivent instantanément l'éclat de votre couleur. Profitez d'une couleur vibrante et longue durée, comme au salon.

PALETTE DE COULEURS

Du *Caramel* crémeux au *Chilli Red* intense en passant par *l'Iced Espresso* glacé : toutes vos envies de couleurs seront comblées par les nuances incroyables des masques protection couleur végans *Glam+Colour*.



Soin de la couleur sur mesure

Colour Protection nourrit et protège efficacement les cheveux colorés. Régénéré et scellé, le cheveu est préservé des agressions extérieures et de la perte de pigments pour un résultat brillant qui dure longtemps.



THE CULTURE OF BEAUTY

Depuis 1948, nous cultivons la beauté sur
une base saine.



Suivez-nous sur Instagram

#CultivateYourStyle

LA BIOTHETIQUE®
PARIS